

## Koleżanki i Koledzy

Ponieważ spotykamy się już dwunasty raz i co roku dopisuje nam frekwencja ( jak mawia mój przyjaciel usprawiedliwia nas tylko od absencji zwolnienie lekarskie lub akt zgonu ) wydawało by się iż słowa zachęty nie są potrzebne. Ale. Mimo iż choroby się nie zmieniają, jak co roku przychodzą do nas chorzy z tymi samymi dolegliwościami, to żyjemy w czasie dynamicznego rozwoju medycyny i nauk pokrewnych - fizyki, chemii, bioinżynierii, biotechnologii, itd. To powoduje, że powinniśmy uczyć się nieustannie. Co więcej. Nasi podopieczni żyją coraz dłużej co powoduje iż cierpią na wiele schorzeń nakładających się na siebie nie tylko symptomatologią ale i leczeniem. Z tego wynika iż po pierwsze musimy się uczyć, po drugie musimy się uczyć i na koniec po trzecie musimy się uczyć.

Julek Bokiej



## Pałac Staniszów

Pałac w Staniszowie po raz kolejny ma zaszczyt gościć Nas, którzy raz w roku na przełomie marca i kwietnia spotykamy się z wiosenną werwą by podnosić kwalifikacje zawodowe oraz spotkać się w gronie przyjaciół by wymieniać pomiędzy sobą doświadczenia.

### Dojazd i zakwaterowanie

Dojazd jak na mapie. Najlepiej kierować się na Jelenią Górę. Wjeżdżając do miasta proszę podążać za tablicami informacyjnymi koloru brązowego z napisem Pała Staniszów - odbicie z Alei Wojska Polskiego ( w okolicy sądu ) przez ulicę Juliusza Słowackiego - wyjazd prosto na Staniszów. Tam krętą, uroczą górską drogą trzeba wspiąć się niemal na szczyt - by zobaczyć wjazd do Pałacu. Można też kierować się gościnnie, dobrą kuchnią, smakiem artystycznym gospodarzy i atmosferą miejsca by trafić - jak w dym. Pokoje czekają od godz 13.00 jb :)

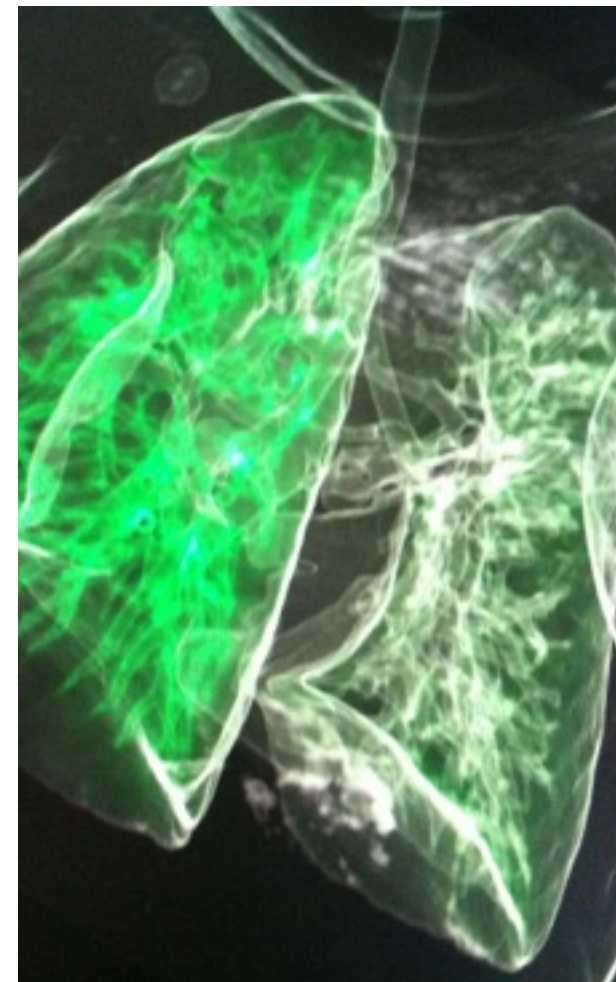
„ I zostanie w listku, w zapachu, w łopianie, jak nikt z nas nie zostanie „ Józef Gielniak  
Oddział Bukowiec PTCHP



# XII spotkanie trudnepytaniamed.pl

Pałac Staniszów k/Jeleniej Góry

2-3. kwiecień 2016



Dwa płuca - jedno serce

Jedno serce

i

dwa płuca

czy to oznacza wybór ?



## Zaostrzenia

a/ u dzieci - jak traktować świszczący oddech którego częstość niepokoi,

b/ u dorosłych - w astmie i POCHP - czy widzimy „całego” chorego, czy płuca ?



## Sesja dnia pierwszego 15.00 - 18.00

15.00-15.45 Świszczący oddech u dzieci, na ile jesteśmy krytyczni ? wykład sponsorowany przez AstraZeneca  
kol Julek Bokiej

15.45-16.10 Dyskusja

16.10-16.55 Zaostrzenia w astmie oskrzelowej - kiedy się najczęściej mylimy ? kol Maciek Kupczyk

16.55-17.15 Dyskusja

17.15-18.00 Zaostrzenia w POCHP - jak procenty przekładają się na rzeczywistość ?  
kol Andrzej Obojski

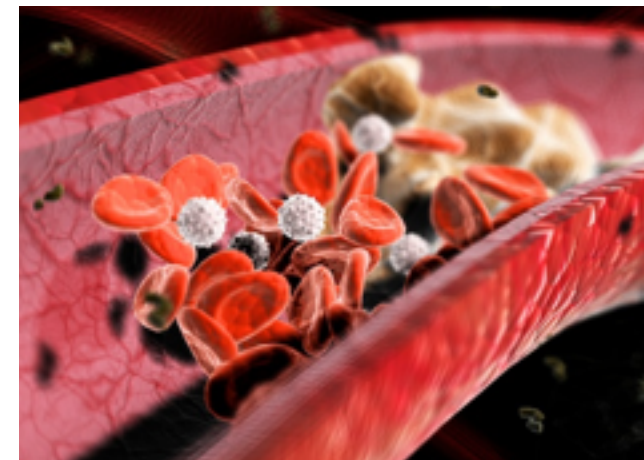
18.00-18.30 Dyskusja

## Duszność

a/ niewydolność oddechowa - czy zawsze pochodzenia płucnego

b/ kardiologiczno/pulmonologiczne łamigłówki

c/ współchorobowość



## Sesja dnia drugiego 9.00 - 14.30

9.00-9.25 Gazometria, jak bardzo podstawowe badanie ? kol. Małgorzata Czajkowska Malinowska

9.30-9.55 Co słyhać z serca, co z płuc w badaniu klatki piersiowej ? kol Wojtek Barg

10.00-10.35 Duszność pochodzenia sercowego.  
kol. Marek Kuch

10.35-11.05 Duszność oddechowa.  
kol Paweł Piesiak

11.05-11.30 Dyskusja / kawa czy herbata

12.00-12.45 Choroba zatorowo-zakrzepowa.  
kol Maciej Janiszewski

12.45-13.10 Dyskusja / Zakończenie

Komitet naukowy doc dr hab med Wojciech Barg  
dr n med Juliusz Bokiej  
Komitet organizacyjny Consulting Tempo BB